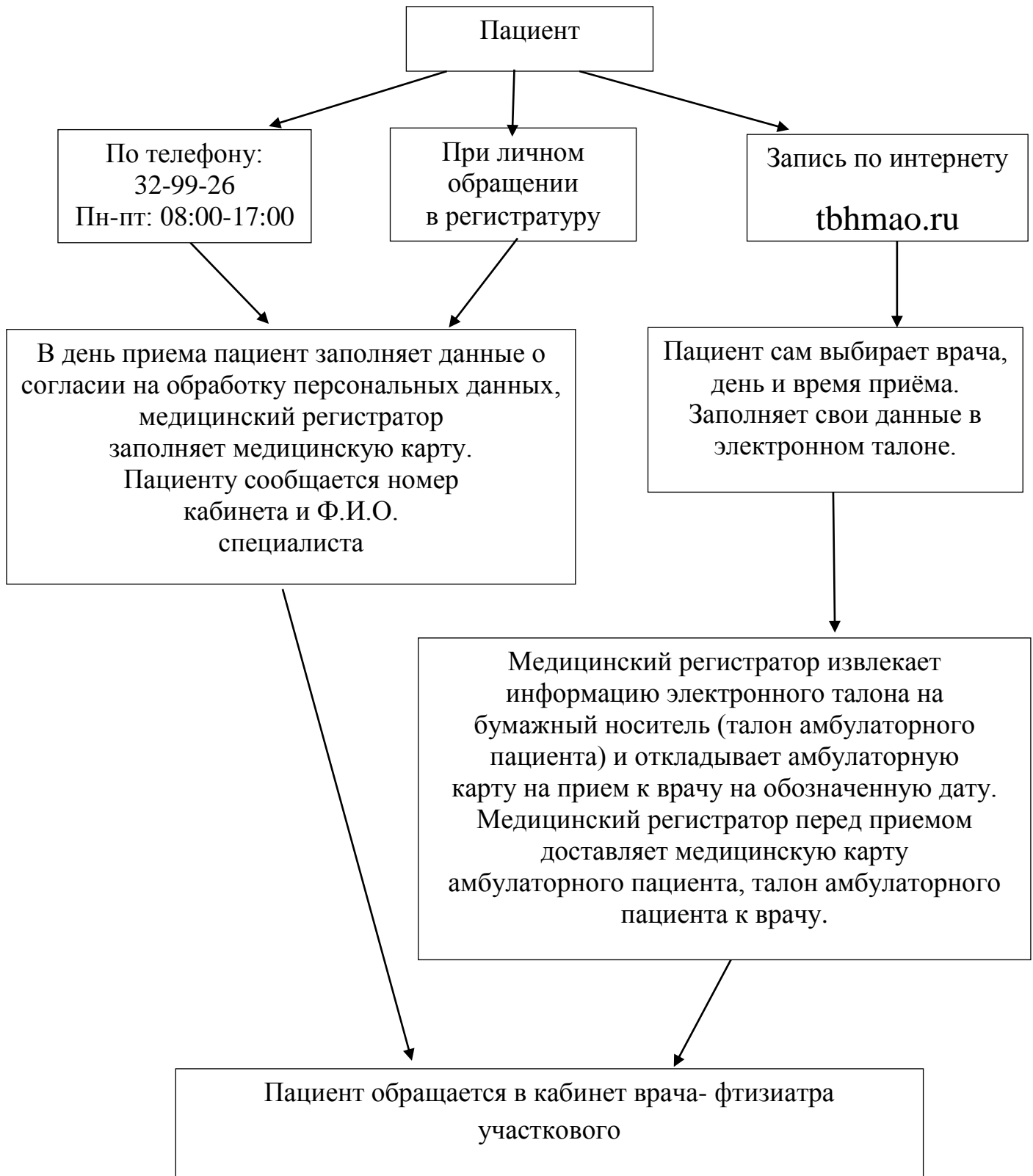


ПОРЯДОК МАРШРУТИЗАЦИИ ПАЦИЕНТОВ НА ПРИЕМ К ВРАЧУ-ФТИЗИАТРУ УЧАСТКОВОМУ



При необходимости оказания экстренной помощи, неотложной помощи пациент будет принят врачом без предварительной записи.

Перечень необходимых документов для записи на прием к врачу:

- паспорт;
- СНИЛС;
- действующий полис обязательного медицинского страхования.

ПОРЯДОК МАРШРУТИЗАЦИИ ПАЦИЕНТОВ НА ГОСПИТАЛИЗАЦИЮ СТАЦИОНАР



Перечень необходимых документов для госпитализации в стационар:

- паспорт;
- СНИЛС;
- действующий полис обязательного медицинского страхования;
- направление на госпитализацию.